

## 《実施回で結合する》操作手順のご案内

以下の手順は《実施回で結合する》場合の操作手順についてご案内です

### 《実施回で結合する》操作手順

手順①: 事前準備として、「森のテスト for Teachers」に先生用アカウントでログインをして、結合したいテスト結果の CSV ファイルをダウンロードします。

※テスト結果の CSV 出力方法は、教師用の森のテストマニュアルの「4-2. 解答確認方法 テスト結果の CSV 出力」をご覧ください。

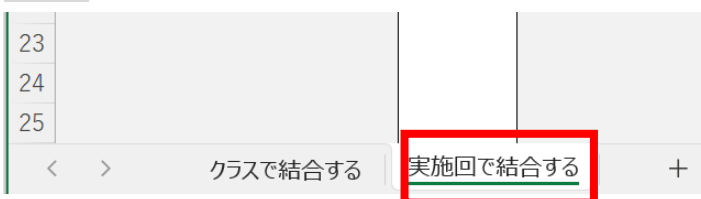
・出力されるテスト結果 CSV のファイル名: KiriHaraTest\_[yyyyMMdd\_HHmmss].csv  
(yyyyMMddhhmmss はファイル作成日時です。)

手順②: デスクトップやドキュメントなどに任意のフォルダを作成して、手順①でダウンロードした CSV ファイルをまとめて保存します。

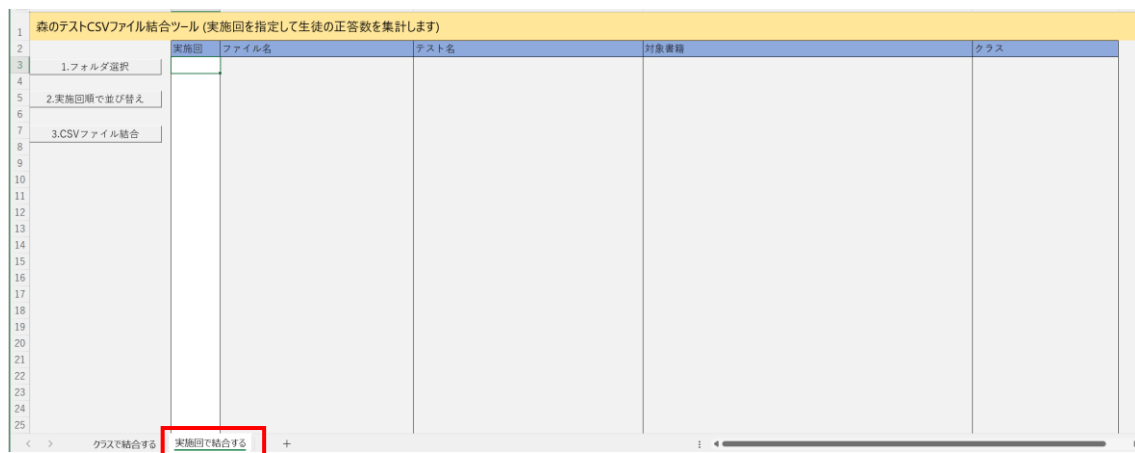
(例): 1 組の A の教材の 1 回から～10 回のテスト結果ファイルを結合したい場合、  
それら 10 個のファイルをひとつのフォルダにまとめる。

手順③: 「森の学校 CSV 結合ツール.xlsx」を開きます。

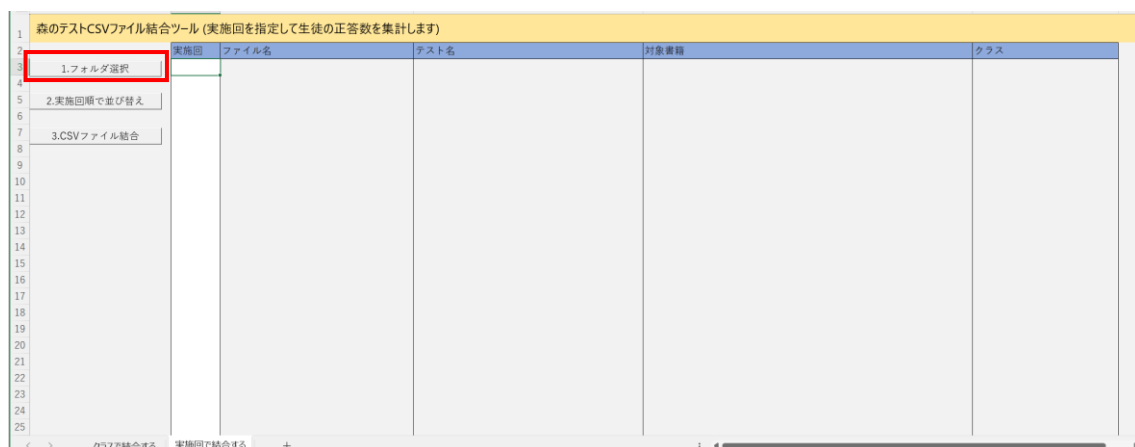
手順④: 「実施回で結合する」シートを開いてください。



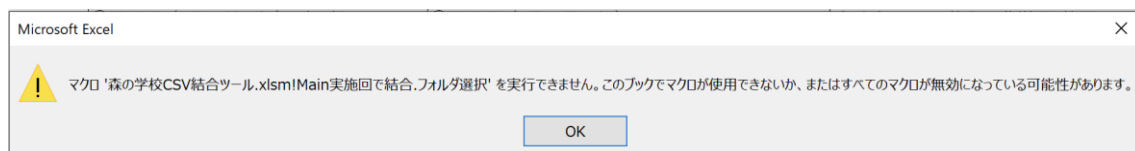
・「実施回で結合する」シート画面



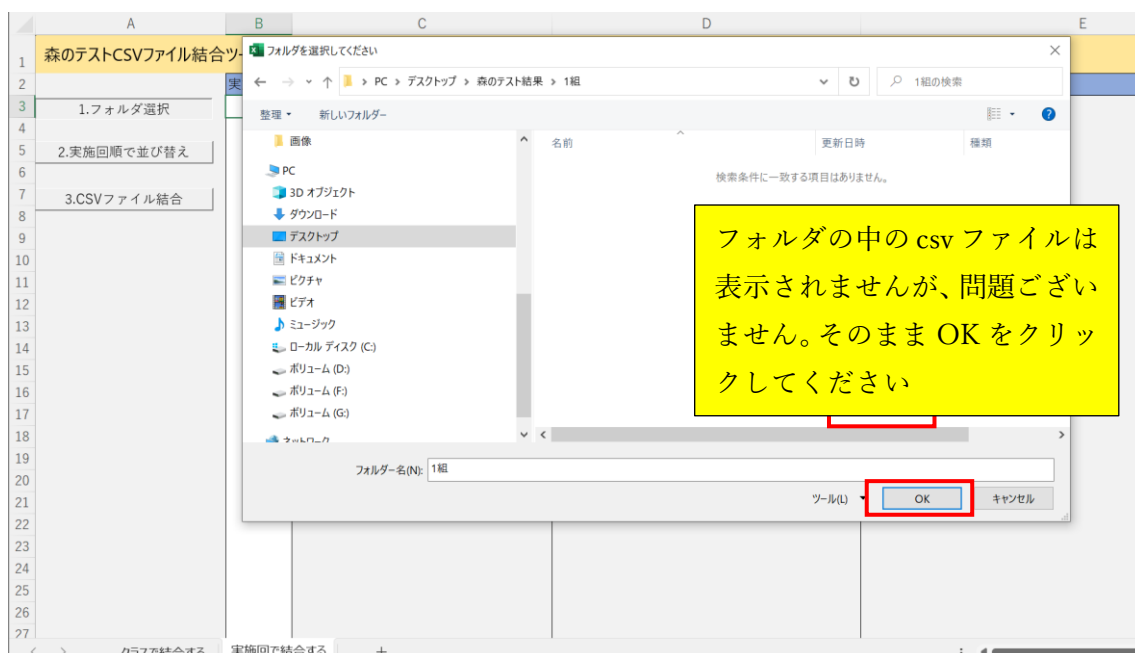
手順⑤:「1.フォルダ選択」ボタンをクリックします。



※「1.フォルダ選択」ボタンをクリックした際にマクロに関するエラーが表示されたら Excel のマクロの設定をご確認ください。(別「ファイル④Excel マクロ設定有効化のご案内.docx」をご参照ください。)



手順⑥:手順②で作成した、結合したいテスト結果の CSV が保存されたフォルダを指定して、「OK」ボタンをクリックしてください。



手順⑦:指定したフォルダに保存された CSV が取り込まれて一覧に表示されますので、B 列の実施回に数字(1・2・3、...)を入力して順番を指定してください。  
他のテスト結果を取り込みたい場合には、再度、「1.フォルダ選択」をクリックして、あらためてフォルダを指定して開いてください。

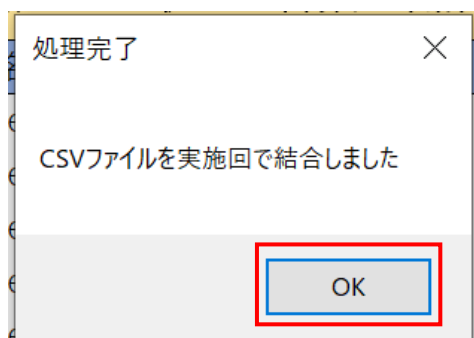
森のテストCSVファイル結合ツール (実施回を指定して生徒の正答数を集計します)					
	実施回	ファイル名	テスト名	対象書籍	クラス
1.フォルダ選択	1	riiharaTest_20230310_134745.csv	3/10 BS小テスト	Bright Stage 英文法・語法問題	CSV (BS)
	2	riiharaTest_20230310_134804.csv	3/10 BS小テスト(2)	Bright Stage 英文法・語法問題	CSV (BS)
2.実施回順で並び替え	3	riiharaTest_20230310_134818.csv	3/10 BS小テスト(3)	Bright Stage 英文法・語法問題	CSV (BS)
	4	riiharaTest_20230310_134832.csv	3/10 BS小テスト(4)	Bright Stage 英文法・語法問題	CSV (BS)
3.CSVファイル結合	5	riiharaTest_20230310_134841.csv	3/10 BS小テスト(5)	Bright Stage 英文法・語法問題	CSV (BS)

※CSV を取り込んだ際のデフォルトの並び順は、「テスト名」→「対象書籍」→「クラス」の順でソートがかかりますので、取り込みの順番を変更されたい場合には、実施回に数字を入力したあとに「2.実施回順で並び替え」をクリックして変更してください。

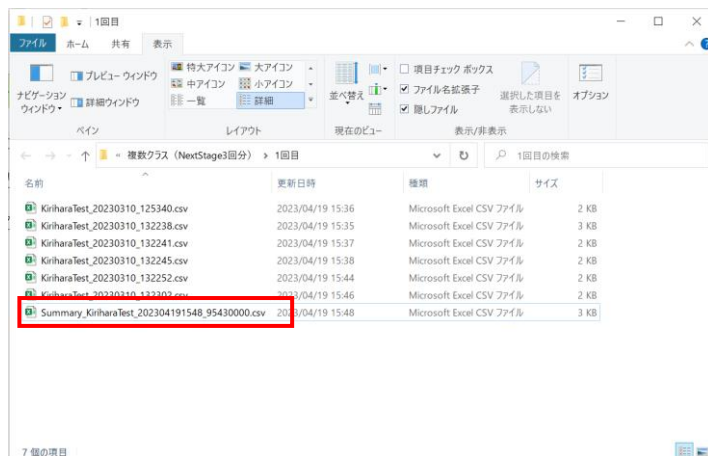
手順⑧:「3.CSV ファイル結合」ボタンをクリックします。

森のテストCSVファイル結合ツール (実施回を指定して生徒の正答数を集計します)					
	実施回	ファイル名	テスト名	対象書籍	クラス
1.フォルダ選択	1	KiriharaTest_20230310_134745.csv	3/10 BS小テスト	Bright Stage 英文法・語法問題	CSV (BS)
2.実施回順で並び替え	2	KiriharaTest_20230310_134804.csv	3/10 BS小テスト(2)	Bright Stage 英文法・語法問題	CSV (BS)
	3	KiriharaTest_20230310_134818.csv	3/10 BS小テスト(3)	Bright Stage 英文法・語法問題	CSV (BS)
	4	KiriharaTest_20230310_134832.csv	3/10 BS小テスト(4)	Bright Stage 英文法・語法問題	CSV (BS)
3.CSV ファイル結合	5	KiriharaTest_20230310_134841.csv	3/10 BS小テスト(5)	Bright Stage 英文法・語法問題	CSV (BS)

手順⑨:結合が完了すると処理完了ダイアログが表示されますので「OK」ボタンをクリックしてください。



手順⑩:結合された CSV ファイルが保存されたフォルダが自動的に開いて、テスト結果の結合作業が完了となります。



- ※下記は「実施回で結合する」で結合した CSV ファイルのサンプルです。

[illegible]